



L'intelligenza artificiale  
per la revisione e il  
confronto delle polizze  
assicurative



# Revisione e confronto delle polizze assicurative: il contesto

Come evitare situazioni impreviste di esposizione ai rischi quando si devono rivedere migliaia di informazioni relative a clausole e contratti spesso disallineati? Come garantire la conformità contrattuale e normativa sia in fase di nuova sottoscrizione sia di rinnovo? Come reagire a eventi rari o imprevisti (ad es. attacchi informatici, COVID-19, ecc.) che possono violentemente impattare i processi assicurativi?

In tutte le linee di business, la preoccupazione principale è quella di ridurre le perdite e l'esposizione a rischi imprevisti, cercando di mantenere allo stesso tempo conformità e accuratezza delle polizze. Per raggiungere questo obiettivo, è necessario procedere a una regolare revisione delle polizze, un compito fondamentale gestito dal team di sottoscrizione dei contratti. La revisione delle polizze rappresenta un fattore critico anche per i broker, che devono affrontare sfide simili in scenari diversi, come ad esempio l'allineamento delle coperture provvisorie con le polizze.

## Quando si parla di revisione e confronto delle polizze (policy review and comparison), tipicamente il processo manuale comporta i seguenti passaggi:

- Lettura e analisi dei termini contrattuali di ogni polizza
- Revisione della polizza per stabilire l'esposizione in termini di coperture implicite o esplicite, esclusioni e approvazioni
- Confronto tra polizze per:
  - valutarne l'effettiva accuratezza (per esempio rispetto alla copertura provvisoria, alla documentazione relativa alle prestazioni della polizza, ecc.)
  - Identificare le differenze tra diverse tipologie di documenti
  - Individuare disallineamenti rispetto a linee guida predefinite



### Limiti e criticità

- › Capacità e scalabilità limitata
- › Processo di revisione ricorrente e oneroso
- › Qualità di revisione soggettiva e incoerente



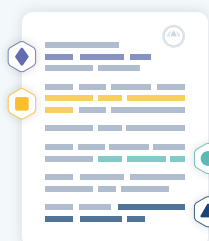
Considerata la quantità e la complessità della documentazione che occorre elaborare, l'intelligenza artificiale offre un efficace supporto all'automazione del lungo e faticoso processo di sottoscrizione dei contratti basato su lettura, comprensione e allineamento coerente dei contenuti seguendo onerose checklist.

Expert.ai aumenta le capacità umane attraverso una tecnologia di comprensione ed elaborazione del linguaggio naturale (NLU/NLP) e consente agli assicuratori di rendere la revisione delle polizze più veloce, accurata e coerente.



# Come funziona la tecnologia di expert.ai

La tecnologia di intelligenza artificiale di expert.ai simula la capacità umana di leggere e comprendere i testi con la massima precisione possibile.



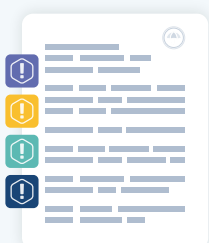
1

Legge e comprende i termini contrattuali di ogni polizza



2

Analizza e classifica ogni polizza



3

Estrae le informazioni rilevanti che riguardano:

- Coperture esplicite
- Coperture implicite
- Esclusioni
- Approvazioni



4

Effettua una valutazione di rischio e supporta le decisioni per:

- Dare una risposta precisa a specifiche domande (sì/no) come, ad esempio, "L'interruzione dell'attività implica danni materiali?"
- Identificare e rilevare eventuali sovraesposizioni
- Identificare e rilevare disallineamenti e altri segnali d'allerta



5

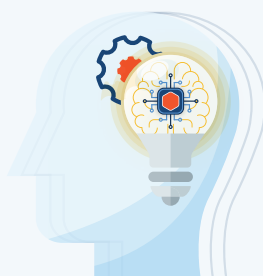
Confronta i documenti evidenziando le differenze tra una polizza e:

- Le linee guida della polizza standard dell'azienda
- La polizza di un competitor
- La polizza dell'azienda relativa all'anno precedente



6

Offre agli assicuratori una migliore user experience per visualizzare i risultati aggregati, esportarli e integrarli nei processi e nei sistemi esistenti.



7

**AUMENTA L'EFFICIENZA  
DEL TEAM DI SOTTOSCRIZIONE  
DEI CONTRATTI**

Grazie a expert.ai, il team potrà fruire di informazioni strategiche in pochi secondi, non ore o giorni.



# Cosa rende unica la tecnologia di expert.ai

## Il ruolo chiave del contesto per comprendere il significato delle parole



Il termine "virus" è un chiaro esempio di ambiguità del linguaggio.

Virus può infatti essere riferito a

- una pandemia
- un software o un attacco cyber
- un attacco biologico

Per la valutazione dell'esposizione alle diverse tipologie di rischio, la corretta comprensione del significato delle parole è cruciale. La tecnologia di expert.ai identifica i concetti in base al contesto, permettendo agli assicuratori esperti di replicare accuratamente la logica richiesta per revisionare e valutare la reale esposizione.

## L'importanza del knowledge graph



Nella tecnologia expert.ai è integrato il knowledge graph – una rappresentazione della conoscenza del mondo reale in cui i concetti sono definiti e interconnessi mediante relazioni semantiche – che assicura la comprensione e la normalizzazione della terminologia presente nel testo delle polizze, indipendentemente dall'uso di varianti lessicali, sinonimi o concetti strettamente correlati. Tramite il knowledge graph è possibile superare i limiti dell'analisi basata unicamente sulle parole chiave, assicurando una valutazione dell'esposizione al rischio sempre precisa e pronta all'uso.

## La priorità di una "explainable AI"



La tecnologia di expert.ai è basata su un approccio open box, che impiega cioè metodi e tecniche attraverso cui è possibile ottenere risultati trasparenti e facilmente comprensibili dagli esperti (explainable AI).



# Benefici

La tecnologia di expert.ai è in grado di estrarre in pochi minuti, con la stessa precisione di un assicuratore esperto, le informazioni rilevanti contenute in una polizza di oltre 100 pagine. Questo consente di:



**Ridurre l'esposizione a situazioni di rischio impreviste**



**Migliorare la qualità e l'accuratezza nella revisione delle polizze**



**Ottenere risultati facilmente verificabili e spiegabili**



**Rendere più veloce il processo di analisi**



**Aumentare capacità e scalabilità, senza limiti**

È il momento di rendere il processo di revisione e confronto delle polizze un vantaggio anziché un onere. Inizia subito!

## Prova la tecnologia di expert.ai per analizzare i tuoi documenti

Contattaci per saperne di più e richiedere una valutazione di fattibilità [insuranceteam@expert.ai](mailto:insuranceteam@expert.ai).

Case Study: [Scopri come Zurich ha migliorato il processo di sottoscrizione dei contratti grazie alla tecnologia di expert.ai](#)

 [www.expert.ai](http://www.expert.ai)